

SEGUIDOR DE LÍNEA

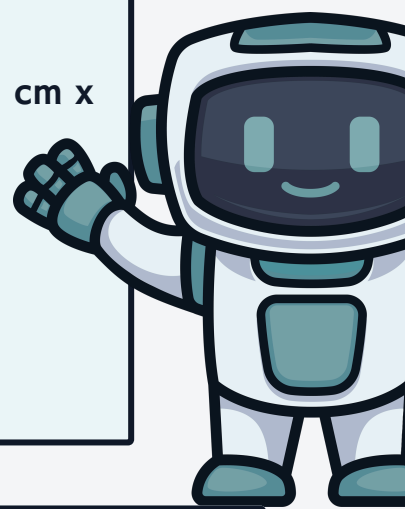
Equipos máx. de 3 estudiantes

Categoría Junior: Estudiantes de 4.º a 6.º


Categoría Bachillerato: Estudiantes de 7.º a 12.º

Categoría

- Robot totalmente autónomo que no puede ser controlado por RC, Wi-Fi ni Bluetooth. No podrá manipularse desde el exterior durante la competencia.
- Dimensiones máximas del robot (ancho, largo y alto): 20 cm x 25 cm x 25 cm
- Peso máximo: 1500g
- Se permiten robots comerciales
- Solo se permiten motores TT amarillos de 3V a 6V.
- Fuente de energía con baterías recargables. No se permite alimentación por cable

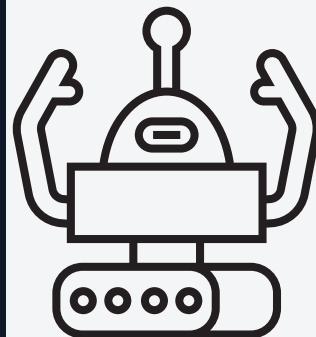


Pista

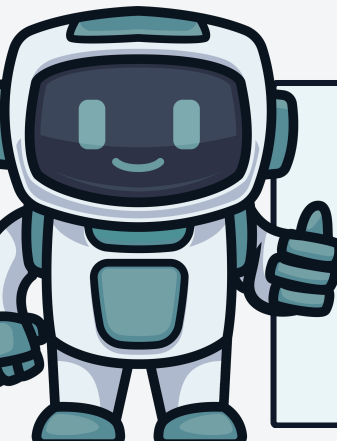
- 
- Pista blanca mate con línea negra y diferentes curvas. Con un tamaño aproximado de 2 m x 2 m
 - Ancho de la línea 18 ± 1 mm
 - El robot se coloca en el inicio del circuito y contará con 5 segundos para iniciar el recorrido.
 - Se tomará el tiempo que tarda en finalizar todo el circuito, con un máximo de 3 min.

Competencia

- Al inicio de cada oportunidad cada capitán de cada equipo tendrá 30 segundos para hacer las calibraciones correspondientes, una vez terminado el tiempo, deberá colocar su robot.
- Se contará con dos oportunidades para recorrer la pista y los robots más rápidos de cada grupo quedarán clasificados.



Grupos

- 
- Por medio de un sorteo se decidirán los grupos de juego de acuerdo con el número de participantes.
 - Un grupo está compuesto por 6 equipos, cada equipo realizará el recorrido para la ronda de eliminatorias y pasarán a las finales los dos equipos con mejor tiempo.

Penalización

- Iniciar antes de que el juez lo indique: se repite el circuito.
- Remover piezas o ajustar el robot durante la competencia: descalificación.
- Incumplir con las condiciones del robot: descalificación.
- Controlar el robot de manera externa: descalificación.
- Salir de la pista: se repite el circuito, pero se pierde una de las oportunidades.
- Ir en sentido contrario de la pista según se indique al inicio: se repite el circuito, pero se pierde una de las oportunidades.
- Tomar atajos dentro de la pista: se repite el circuito, pero se pierde una de las oportunidades.
- Quedarse quieto en la línea: se repite el circuito, pero se pierde una de las oportunidades.

